

YATIRIMCI SUNUMU

Şubat 2015

 **GÜBRETAS**



GÜBRETAS BİR TARIM KREDİ
KOOPERATİFLERİ İŞTİRAKİDİR.



Gübre Fabrikaları T.A.Ş

Kuruluş Tarihi	25.12.1952
Sermaye Tutarı	334.000.000 TL
Borsa	Borsa İstanbul (BIST)
Hisse Kodu	GUBRF

etis

istanbulines

negmar
Denizcilik Yatırım A.Ş.

tarkim

RPC
شرکت پتروشیمی رازی
Razi Petrochemical Co.

raintrade
PETROKİMYA VE DIŞ TİCARET A.Ş.

GÜBRETAS



1952
GÜBRETAS kuruldu

1954
Türkiye'nin
ilk gübre
fabrikası

1974
TSP üretimine
başlandı

1986
Hisselerimiz
Borsada
(BİST)

1993
Tarım Kredi
ana ortak
oldu

1978
NPK-1
üretimine
başlandı

1989
NPK2 üretimine
başlandı

2008
RAZİ
Petrochemical Co.
satın alındı

2009
TARKİM
Ortaklığı

2012
ARYA Phosphoric
Co. Satın alındı

2008
NEGMAR
Ortaklığı

2010
İSTANBUL
LİNES Ro-Ro
İşletmeciliği

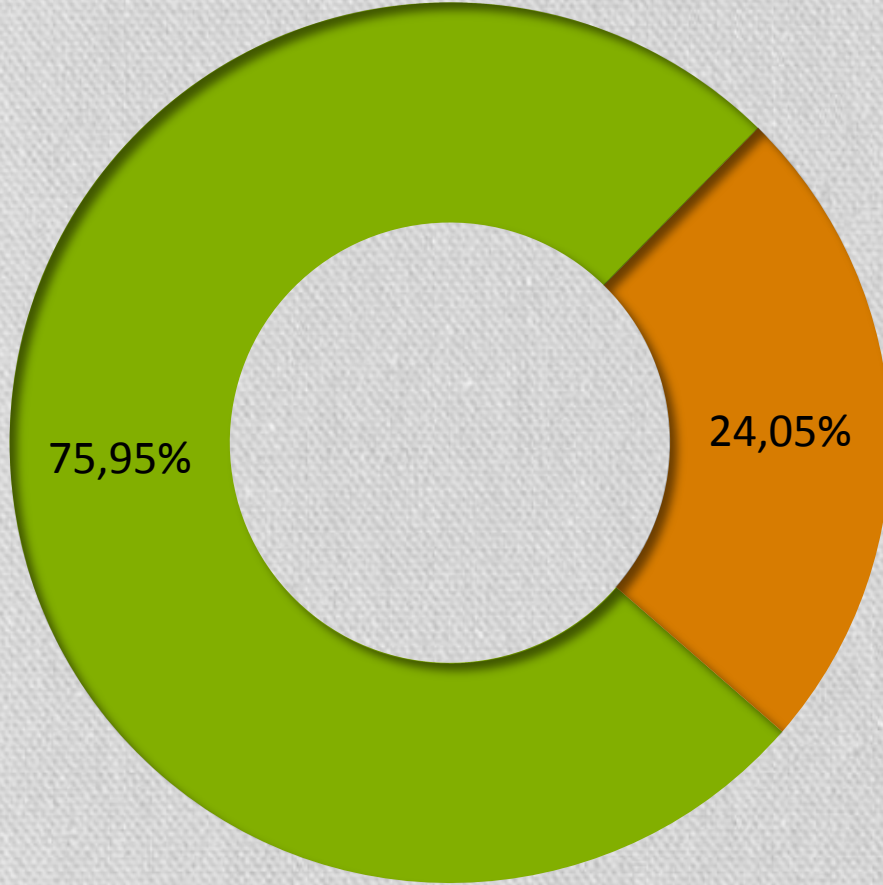
2010
ETİS LOJİSTİK
İşletmeciliği

2012
NARLI FERİBOT
İşletmeciliği

2015
NPK-1A ve
NPK-1B

2015
Amonyak
Tankı

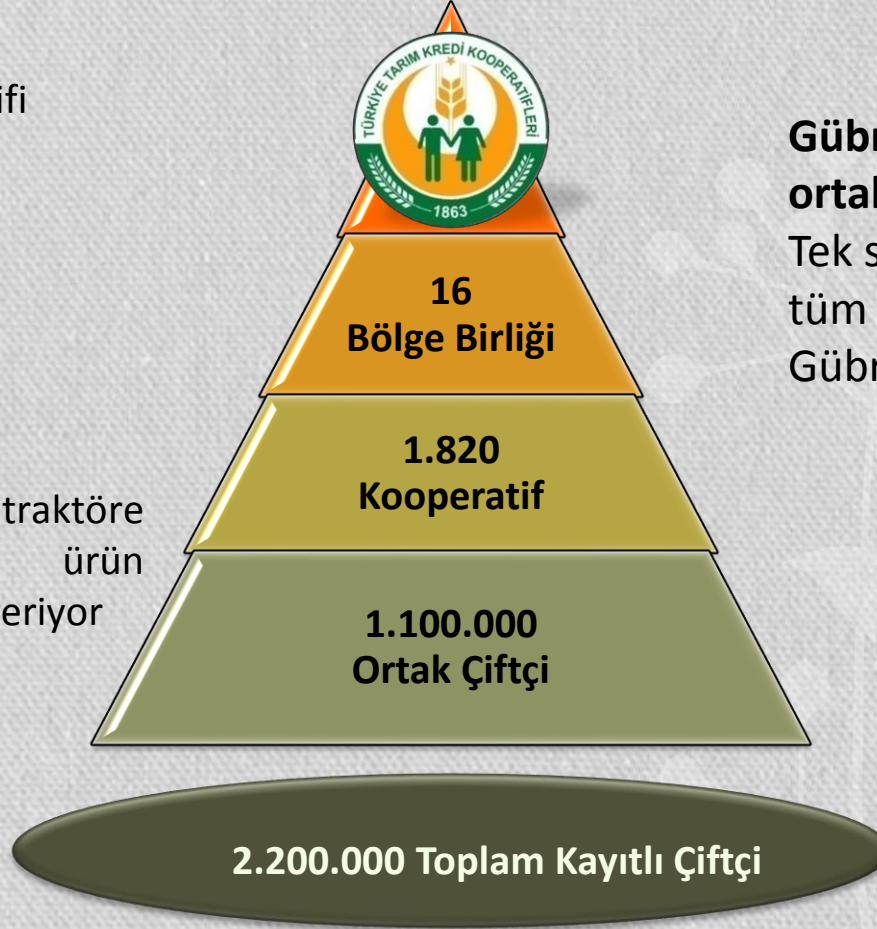
ORTAKLIK YAPISI



- Türkiye Tarım Kredi Kooperatifleri Merkez Birliđi
- Halka Açık

TÜRKİYE TARIM KREDİ KOOPERATİFLERİ MERKEZ BİRLİĞİ

- Lider tarım kooperatifi
- 1863'de kuruldu
- 10.000 çalışan
- 19 İştirak
- Çiftçilere, gübreden traktöre kadar geniş bir ürün yelpazesi ile destek veriyor



Gübretaş ile stratejik ortaklık

Tek satıcılık anlaşması ile tüm gübre ihtiyaçlarını Gübretaş'tan karşılıyor.

İŞ MODELİ



Gübretaş

Razi
Petrokimya

TÜRKİYE

- Katı Gübre Üretimi ve Satışı
- Sıvı ve Toz Gübre Üretimi ve Satışı

İRAN

- Gübre Hammaddeleri Üretimi
- Gübre Üretimi

TÜRKİYE GÜBRE SEKTÖRÜNE BAKIŞ

Temel Faktörler

- Gübre Fiyatları
- Tarımsal Ürün Fiyatları
- Genel Finans Koşulları
- Çiftçilerin alım gücü
- Sulama
- İklim şartları
- Hükümetin tarım politikaları

Hammadde Yetersizliği

- Ana besin maddelerinin yetersizliği:
 - Nitrojen (N)
 - Fosfor (P)
 - Potasyum (K)
- Hammadde kaynaklarına sahip ülkelere bağımlılık

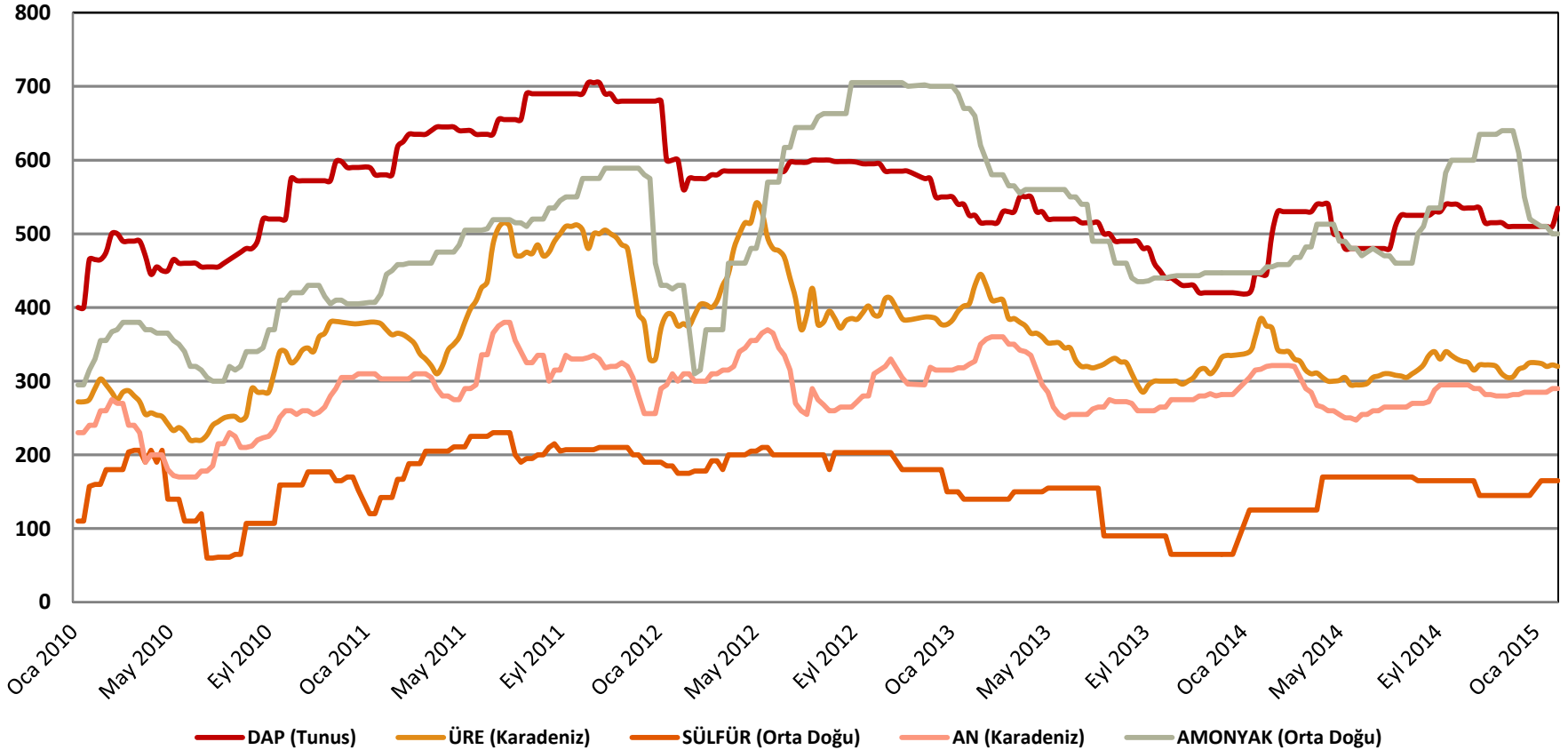
Büyüme Potansiyeli

Bazı ülkelerin hektar başına ekili arazideki gübre tüketimleri :

- Türkiye: 92 kg
- Yunanistan: 153 kg
- İngiltere: 252 kg
- Almanya: 211 kg
- Amerika : 120 kg
- Dünya Ortalaması: 116

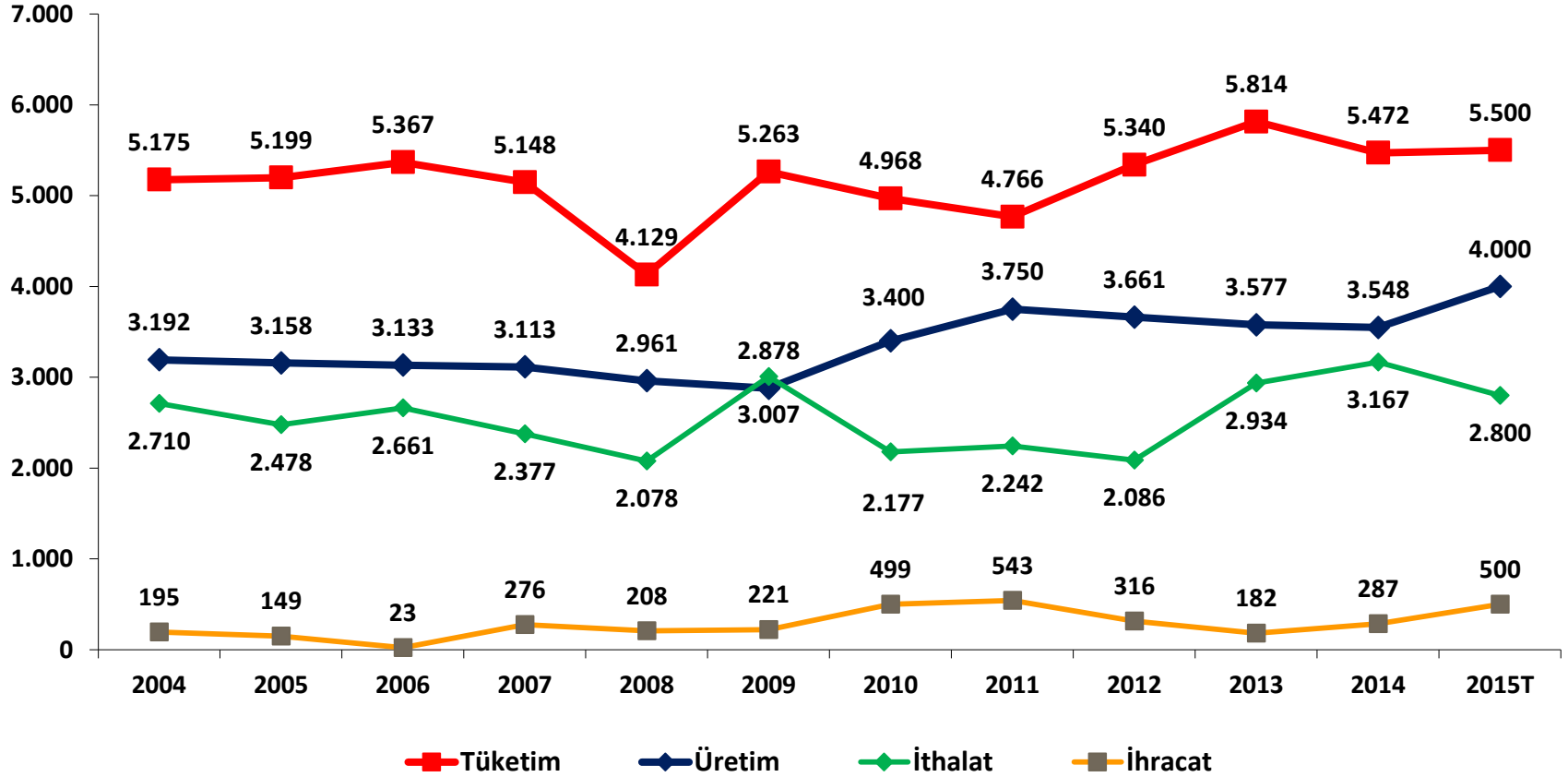
GÜBRE FİYATLARI

Dünya Gübre Fiyatları (FOB US\$ / Ton)

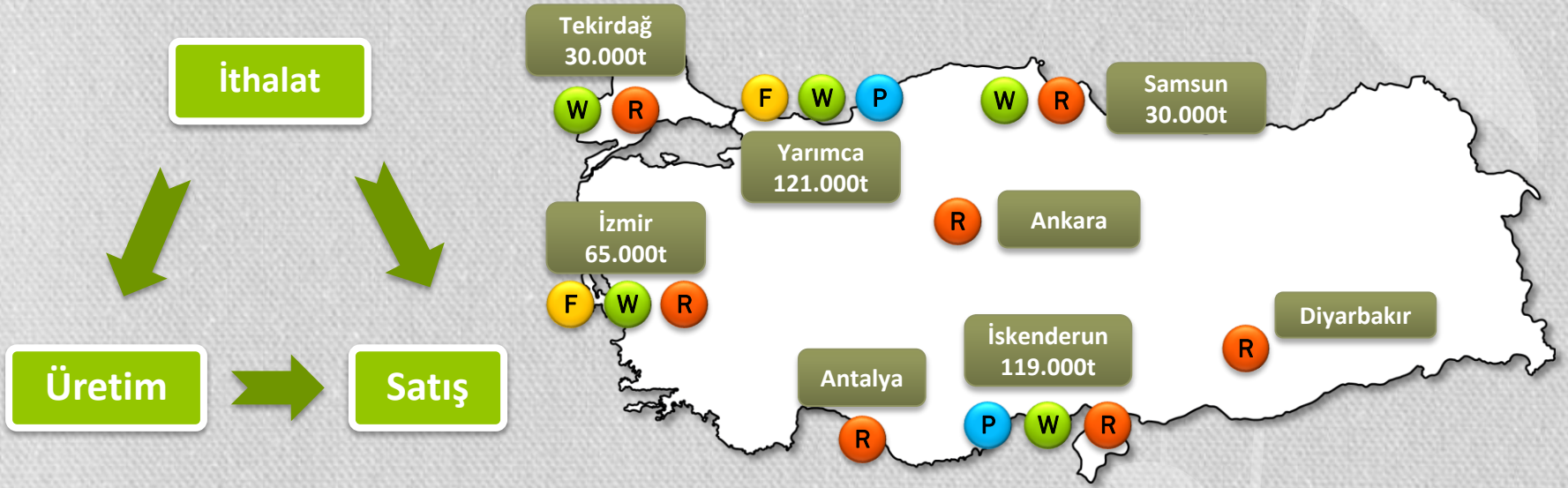


PAZARA BAKIŞ

Türkiye Gübre Sektörü (1.000ton)



TÜRKİYE FAALİYETLERİ



- 2 Liman
- 5 Lojistik Merkezi
- 7 Bölge Müdürlüğü
- 2.915 Satış Noktası
- 365.000 ton Depolama Kapasitesi

- F : Üretim Tesisi
- P : Liman
- W : Depo
- R : Bölge Satış Müdürlüğü

ÜRÜNLER

KATI

SIVI

TOZ

ÖZEL



177 Çeşit Ürün

Genel Ürünler

AN	DAP
CAN	TSP
CAN GR	20.20.0
AS	20.20.0 ZN
URE	15.15.15
URE GR	15.15.15 ZN

Özel Ürünler

13.24.12+10SO3+ZN (Mısır)	23.12.9+ZN (Ayçiçeği)
10.25.20+20SO3+ZN (Patates)	12.30.12 (Şeker Pancarı)
15.20.10+1,5ZN (Çeltik)	10.25.5+5CaO+15SO3 (Ekin)
18.9.15+2MGO+10SO3 (Turunçgil)	13.18.15+2MGO (Şeker Pancarı)
13.25.5+10SO3+0,5ZN (Buğday)	25.05.2010 (Çay)
20.20.10+5(SO3)+ZN (Çeltik)	20.12.15 and 18.16.15 (Fındık)

ÜRETİM AKIŞ ŞEMASI

YARIMCA ÜRETİM TESİSLERİ

Ana Girdiler

- AMONYAK
- ÜRE
- AS
- FOSFAT KAYASI
- SÜLFÜRİK ASİT
- FOSFORİK ASİT
- POTASYUM



Ana Ürünler

- TSP
- 20.20.0
- 20.20.0.ZN
- 15.15.15
- 15.15.15.ZN
- 13.24.12
- 13.25.5
- 23.12.9

ÜRETİM KAPASİTESİ:
985.000 TON/YIL

TSP
185.000
ton/yıl

NPK 1
200.000
ton/yıl

NPK 2
300.000
ton/yıl

NPK 1A
250.000
ton/yıl

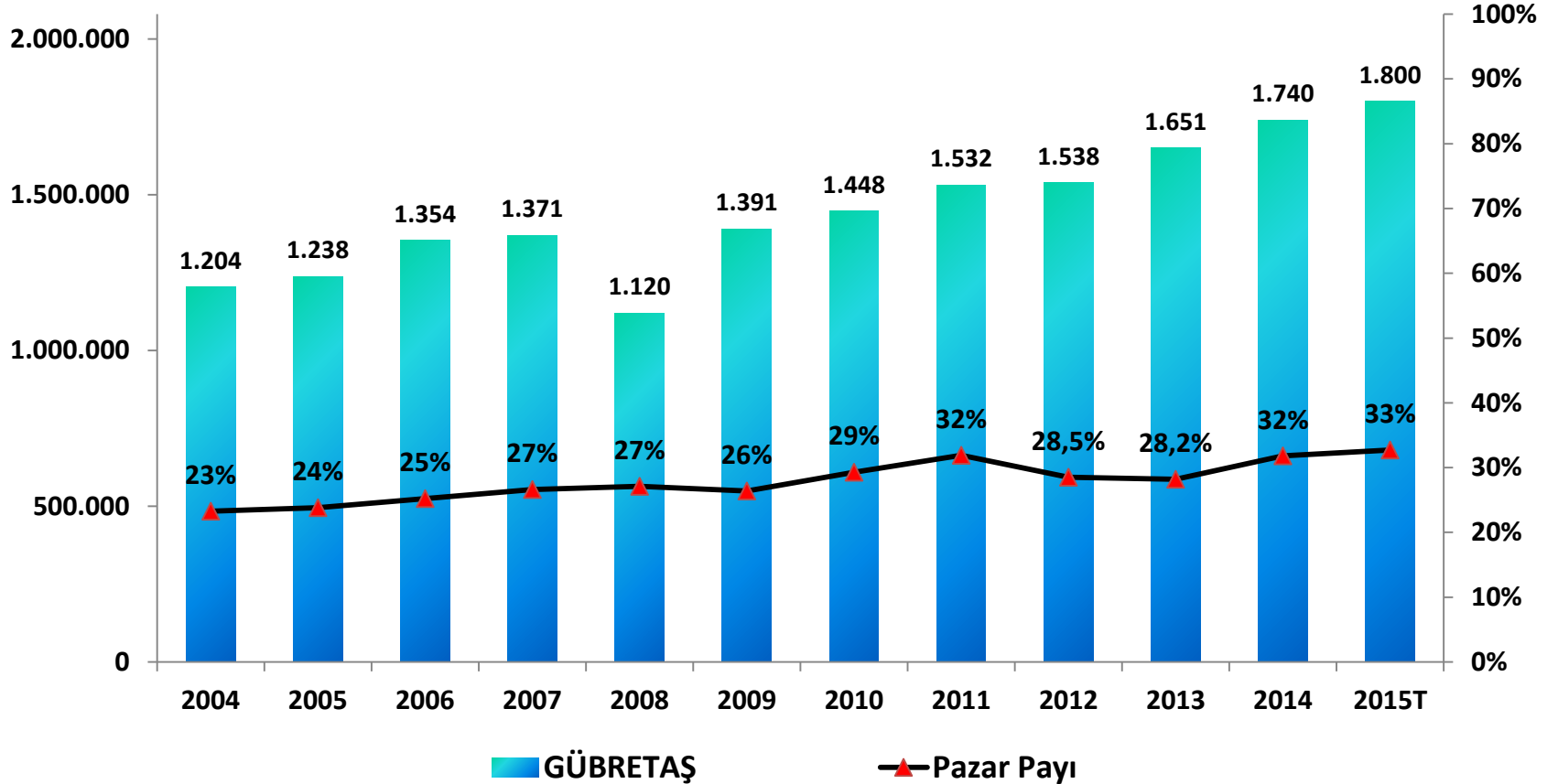
NPK 1B
250.000
ton/yıl

Sıvı Gübre
Üretimi
25.000 ton/yıl

NPK1A ve NPK1B tesisleri 2015 yılı Nisan ayında üretime başlayacak,
NPK1 tesisi ise kullanım dışı bırakılacaktır.

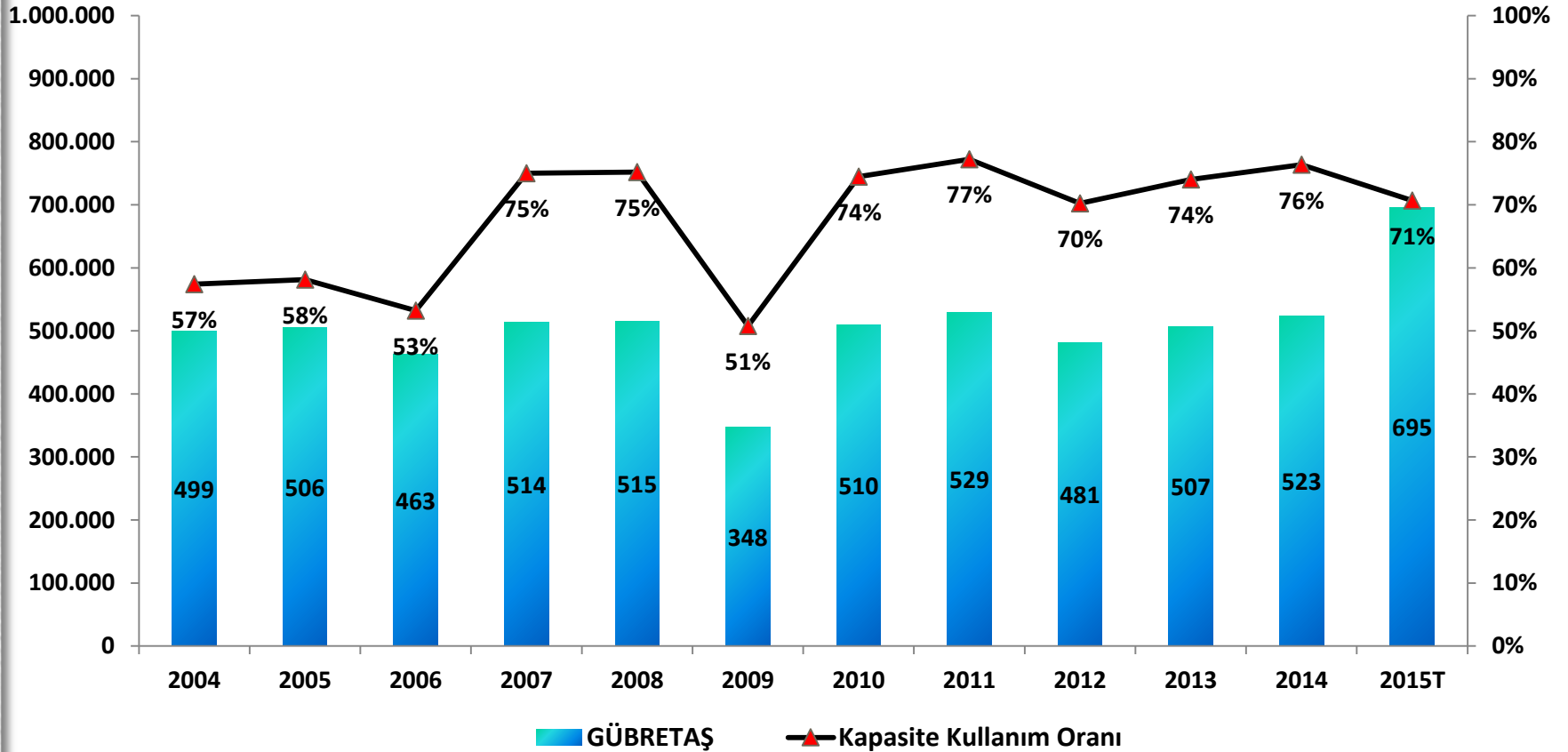
PAZAR PAYI

Gübretaş Satış (1.000ton)



ÜRETİM ve KKO

Gübretaş Üretim (1.000ton)



RAZI PETROCHEMICAL CO.



شرکت پتروشیمی رازی
Razi Petrochemical Co.

- 1968'de kuruldu
- İnan'ın en büyük gübre kompleksi
- Amonyak, Üre, Kükürt, Sülfürik Asit, Fosforik Asit ve DAP üreticisi
- İnan Huzistan bölgesi Mahsahr yakınlarında
- Ekşi ve tatlı gaz avantajına sahip

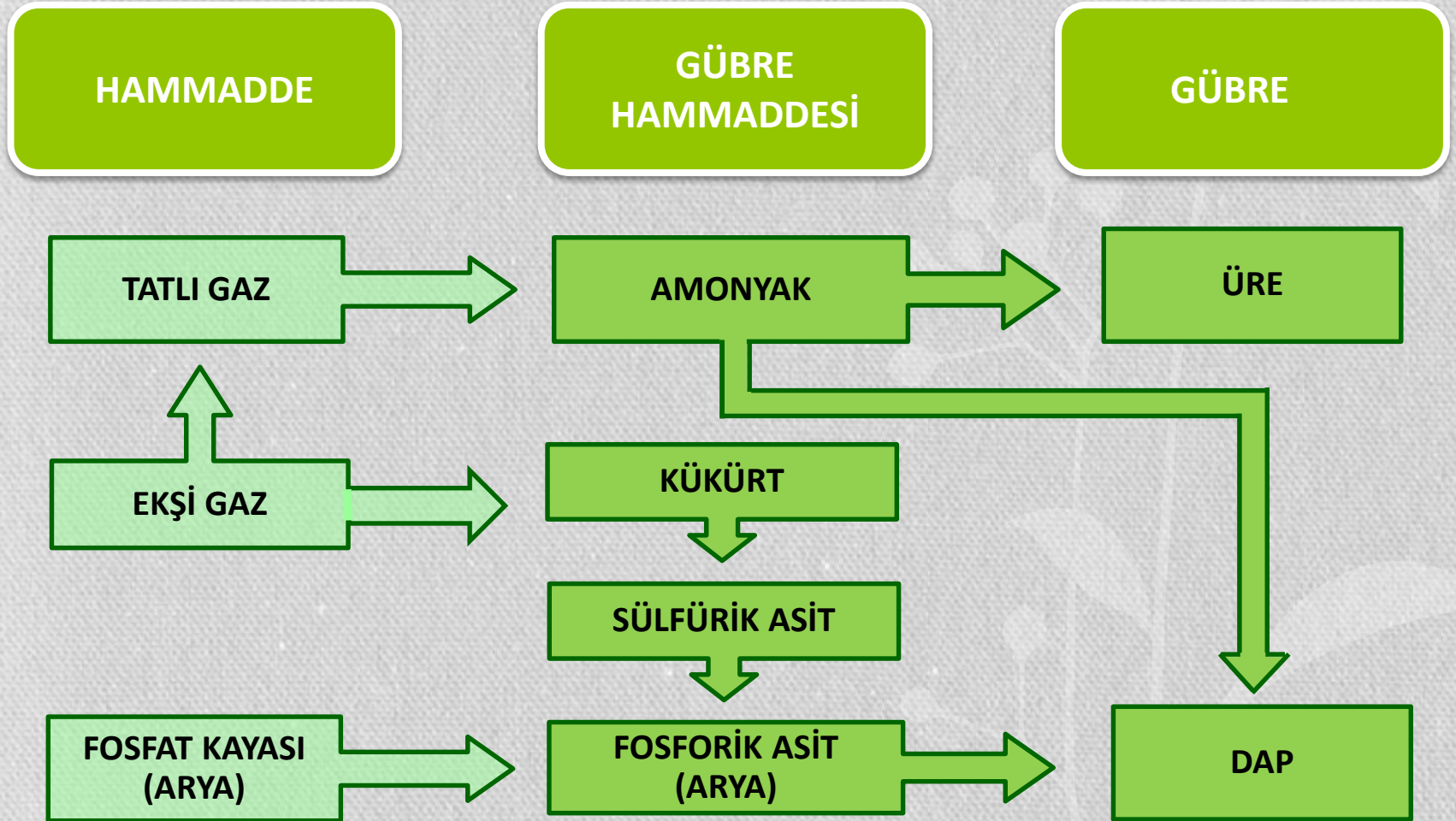


RAZI PETROCHEMICAL CO.

- Konsorsiyumumuz, 2008 yılında Razi Petrochemichal Co.'nun %95.62 hissesini, İran Özelleştirme İdaresi'nden satın aldı.(656 Milyon Dolar)
- Gübretaş Razi Petrochemichal Co.'da %48,88 hissesi bulunmakta.
- 5 yönetim kurulu üyeliğinden 3'üne sahip.
- Tam konsolidasyon.



RAZI PETROCHEMICAL CO.



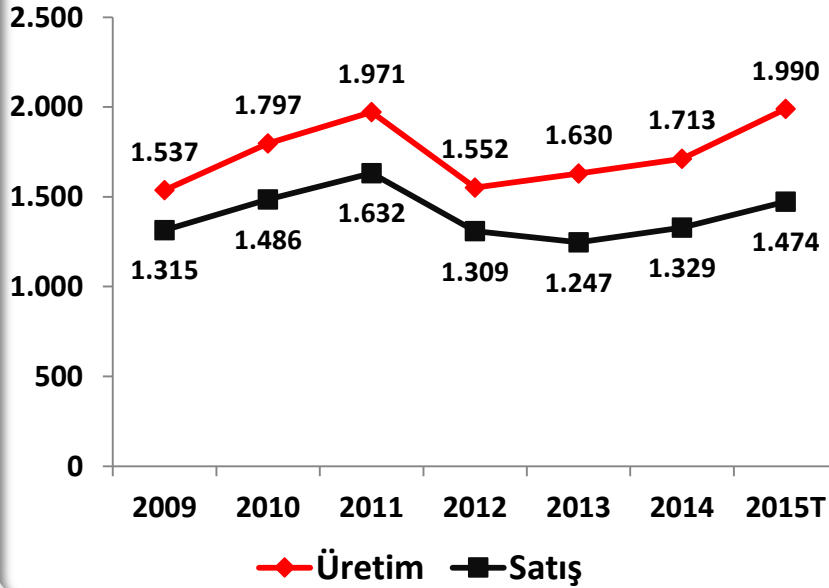
RAZI PETROCHEMICAL CO.

ÜRETİM KAPASİTESİ		
Tesis	Adet	Kapasite (ton)
Amonyak	3	1.336.000
Üre	1	594.000
DAP	2	450.000
Sülfürik Asit	2	627.000
Sülfür Granül.	1	508.000
Fosforik Asit (ARYA)	1	126.000
Toplam	10	3.641.000

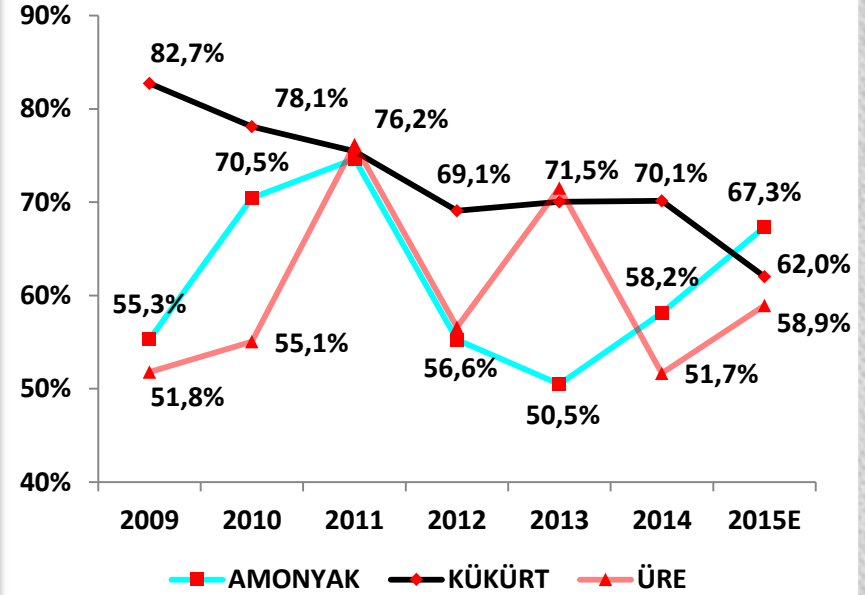


RAZI PETROCHEMICAL CO.

Üretim-Satış (1.000ton)



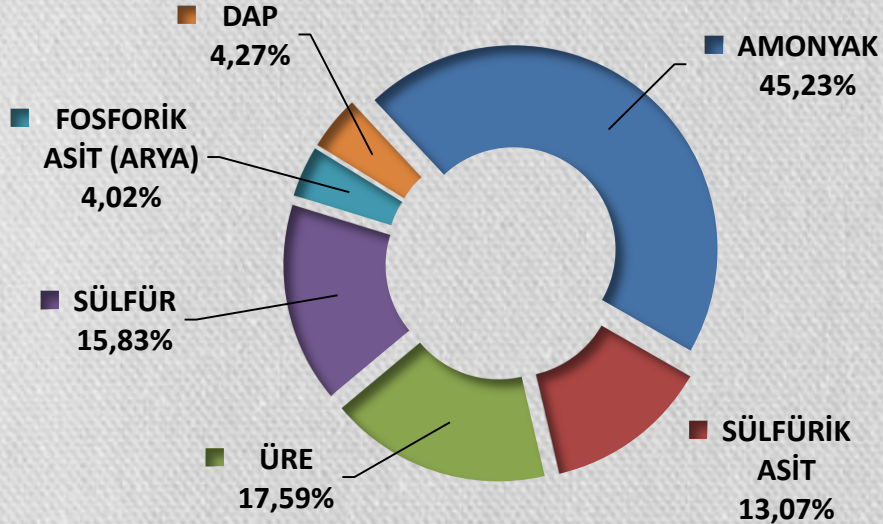
KAPASİTE KULLANIM ORANI



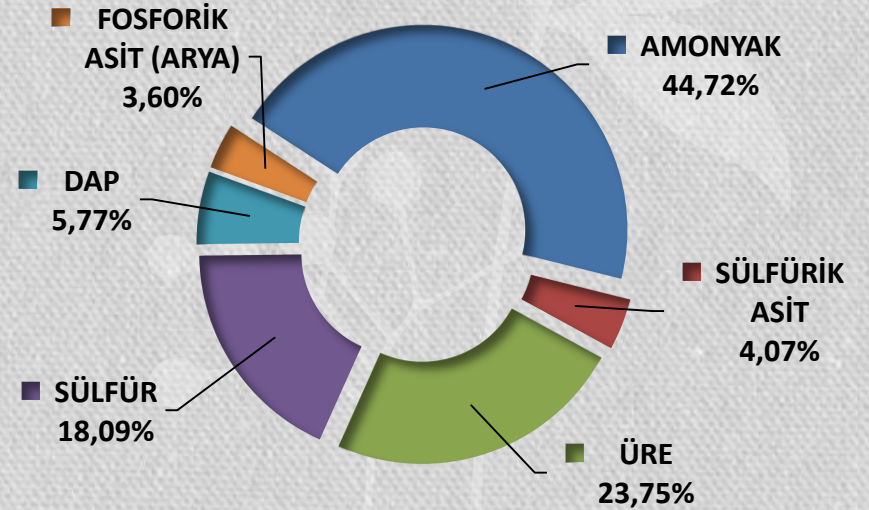
Razi, 2013 Yılı itibariyle Arya Fosforik ile %100 konsolide olduğu için bu tarihten itibaren üretim ve satış rakamları da konsolide olarak revize edilmiştir.

RAZI PETROCHEMICAL CO.-2015

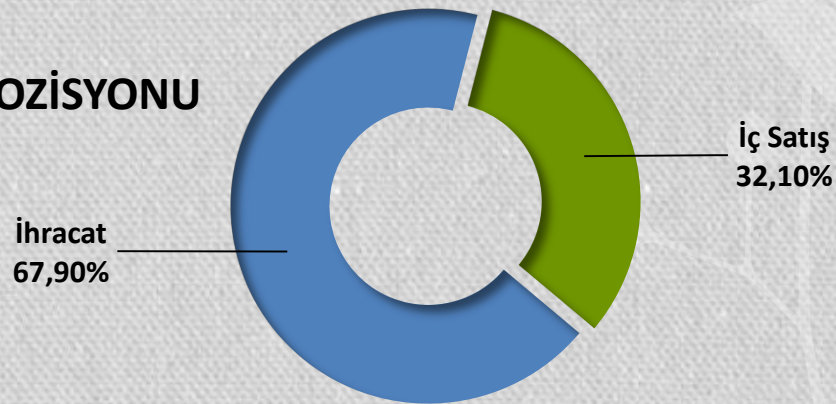
ÜRETİM-Ton



SATIŞ-Ton



SATIŞ KOMPOZİSYONU



RAZI PETROCHEMICAL CO. 2015

Üretim Tahminleri (Ton)		
Ürün	KKO	2015T
Amonyak	67%	900.000
Üre	59%	350.000
Sülfür	62%	315.000
Sülfürik Asit	41%	260.000
DAP	19%	85.000
Fosforik Asit (ARYA)	63%	80.000
Toplam	55%	1.990.000

Satış Tahminleri (Ton)	
Ürün	2015T
Amonyak	659.100
Üre	350.000
Sülfür	266.600
Sülfürik Asit	60.000
DAP	85.000
Fosforik Asit (ARYA)	53.000
Toplam	1.473.700

RAZI PETROCHEMICAL CO. 2015



Operasyonlar-.000 Tons		2015T
Üretim		1.990
Satış		1.474
Gelir Tablosu-Milyon USD		2015T
Satış Gelirleri		599
FAVÖK		172
FAVÖK Marjı		28%
Net Kâr		172
Net Kâr Marjı		28%
Yatırım Tutarı		30

GÜBRETAŞ 2015 KONSOLİDE

Operasyonlar-.000 Ton		2015T
Üretim		2.685
Satışlar		3.274
Gelir Tablosu-Milyon TL		2015T
Satış Gelirleri		3.195
Brüt Kâr		694
Brüt Kâr Marjı		22%
Faaliyet Kârı		442
Faaliyet Kâr Marjı		14%
FAVÖK		521
FAVÖK Marjı		16%
Net Kâr		423
Net Kâr Marjı		13%
FAVÖK (Ana Ortaklık Payı)		315
FAVÖK Marjı (Ana Ort. Payı)		10%
Net Kâr (Ana Ortaklık Payı)		203
Net Kâr Marjı (Ana Ort. Payı)		6%
Yatırım Tutarı		190



YARIMCA'DA YENİ YATIRIM

- NPK/DAP Tesisi
 - 500.000 Ton/Yıl Kapasite
- Amonyak Tankı
 - 25.000 Ton Kapasite
- 60.000.000€ Yatırım

- Kapasite Artışı
- NPK & DAP Üretimi
- Likit Hammadde Kullanımı
- Maliyet Avantajı



İŞTİRAKLERİMİZ

Tarkim Bitki Koruma



- Türkiye Tarım Kredi Kooperatifleri ile ortaklık
- Ortaklık Payı % 40

Tarnet Bilişim



- Türkiye Tarım Kredi Kooperatifleri ile ortaklık
- Ortaklık Payı % 17

İmece Prefabrik



- Türkiye Tarım Kredi Kooperatifleri ile ortaklık
- Ortaklık Payı % 15

Negmar Denizcilik A.Ş



- Ortaklık Payı %40
- Kuru Yük Taşımacılığı
- LPG Taşımacılığı



- Ro-Ro Taşımacılığı
- Feribot İşletmeciliği



- Lojistik Hizmetleri

RAZİ Petrochemical



raintrade

Uluslararası Ticaret

Arya Phosphoric
Fosforik Asit Üretimi

Teşekkürler

Yatırımcı İlişkileri Bölümü

Telefon	+90 216 468 50 50
Fax	+90 216 407 10 11
İnternet Adresi	www.gubretas.com.tr
Elektronik Posta	hkarakus@gubretas.com.tr
Adres	Nida Kule, Göztepe Kavşağı 34732 Kadıköy/İstanbul

UYARI

Bu sunumda yer alan bilgiler, menkul kıymetler yasası kapsamında, doğası gereği risk ve belirsizlik içeren, gelecekle ilgili sonuçlara dair ifadeleri içerir. Firmanın hedefleri, tahminleri, beklentileri ya da şirketin büyüme, maliyet azaltma, yeniden yapılanma planları, harcamaları ve finansal sonuçları gibi ifadeleri içeren tüm açıklamalar gelecekle ilgili açıklamalardır. Bu açıklamalar,

mevcut durumdaki planlar, beklentiler ve tahminler üzerine kuruludur. Gerçek sonuçlar, gelecekle ilgili öngörülen sonuçlardan farklı olabileceği için, yatırımcıların bu tahminlere çok fazla güvenmemesi gerekmektedir. Gübretaş, kamuoyuna yapılacak yeni açıklamalar, revizeler ve yeni öngörülerden doğacak sonuçlarla ilgili herhangi bir yükümlülük üstlenmemektedir.

